

Arte Mesopotámico

www.geohistoriaymas.wordpress.com



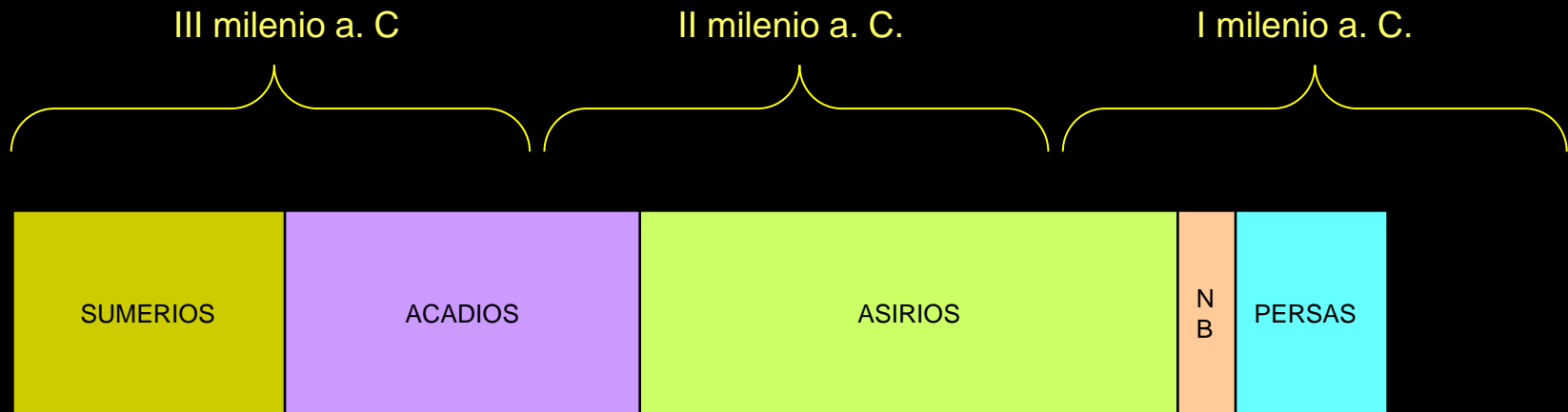
- Encrucijada geográfica y cultural
- Primeros asentamientos neolíticos
- Civilización fluvial: ciudades-Estado; control de sacerdotes o militares.
- Aparición de la rueda y la escritura.





Evolución cronológica

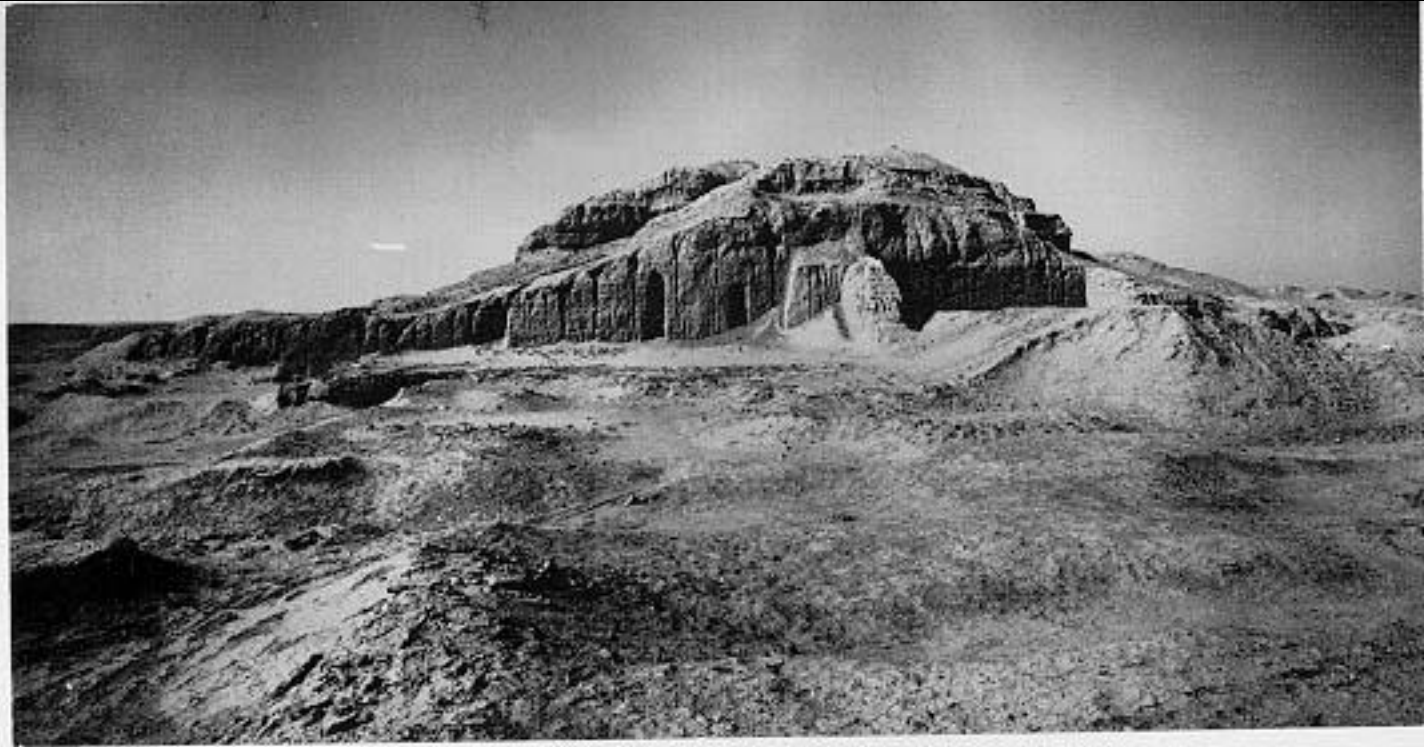
- **Civilización Sumeria** comienzos del III milenio a. C.
- **Acadia** mediados del III milenio a. C.
- **Asiria** primer tercio del II milenio a. C. hasta 612 a. C.
- **Neo-babilónica** siglo VII a. C.
- **Persa** mediados siglo VI a. C.- 331 a. C.

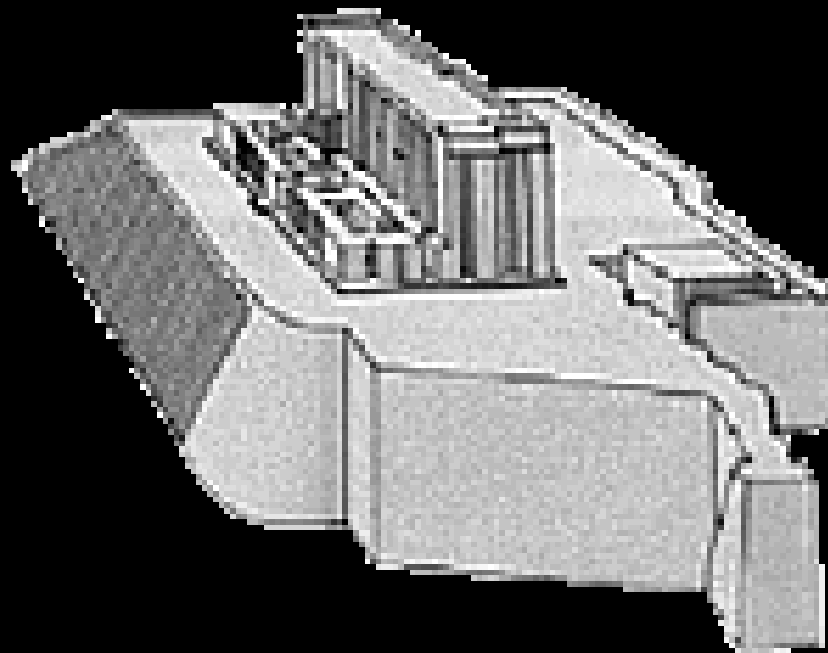
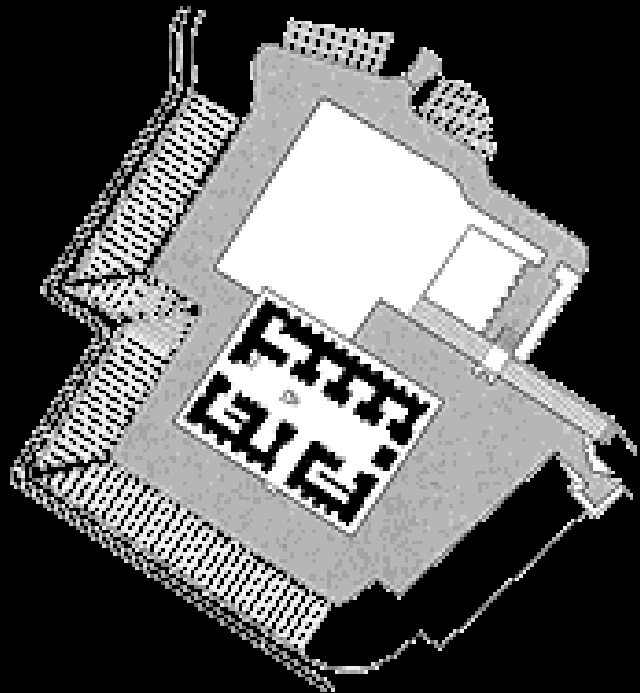


Arte Sumerio

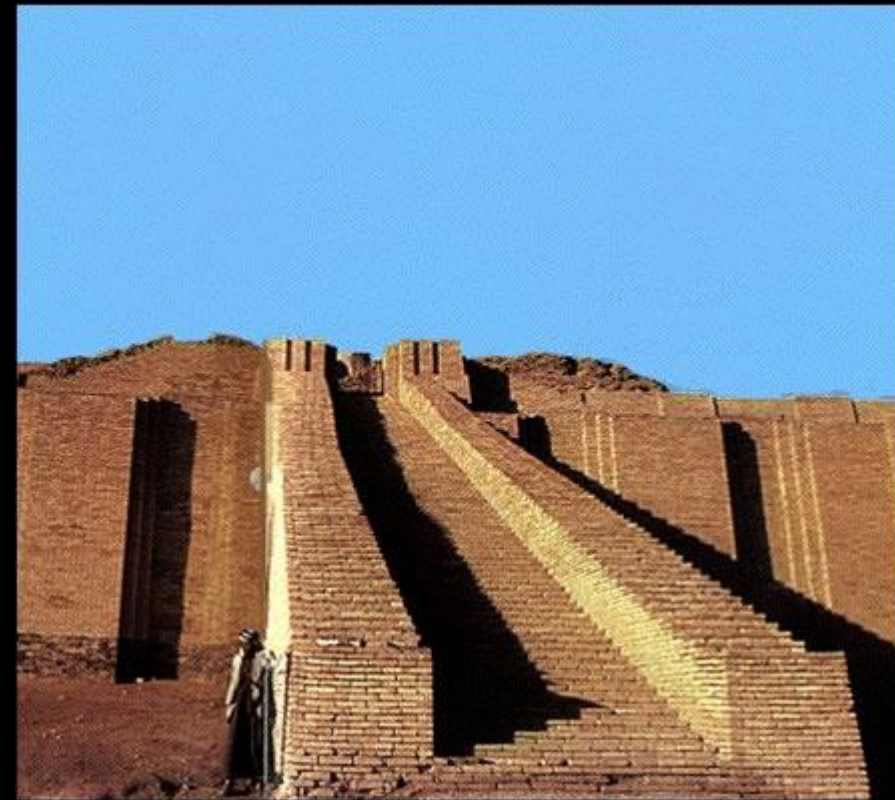


Templo Blanco de Uruk (Warka)





Templo Blanco de Uruk (Warka): planta y alzado



Zigurat de Ur



**Estandarte de Ur
(lado de la Paz)**





**Estandarte de Ur
(lado de la guerra)**



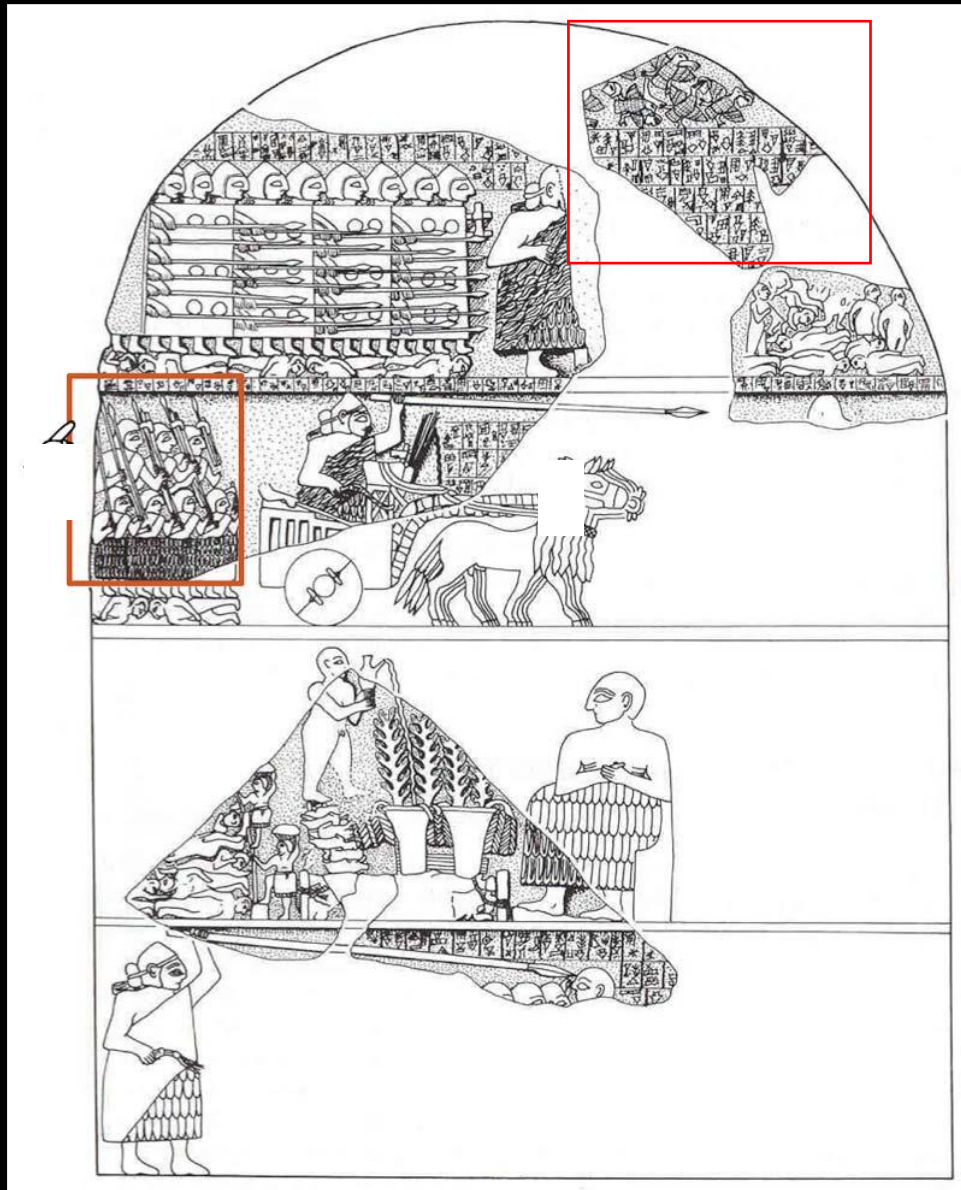
**Estandarte de Ur (lado de la guerra)
detalle**



Estela de Ur-Nanshe

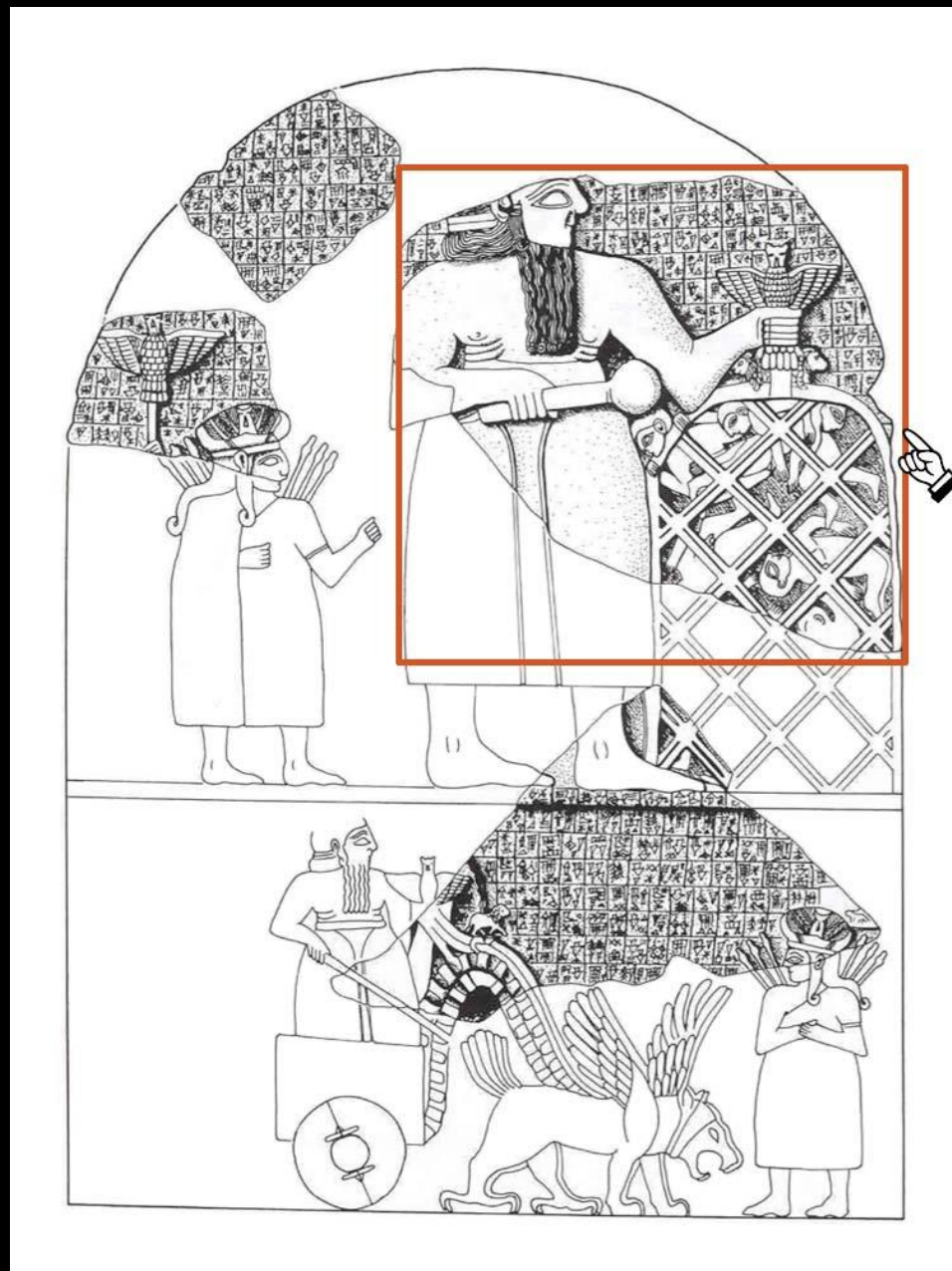


Estela de Enatum o Estela de los buitres





Estela de Enatum o Estela de los buitres
(fragmento y dibujo)





Dama de Warka



Figuras orantes del templo de Abu en Tell Asmar



Figuras orantes del templo de Abu en Tell Asmar

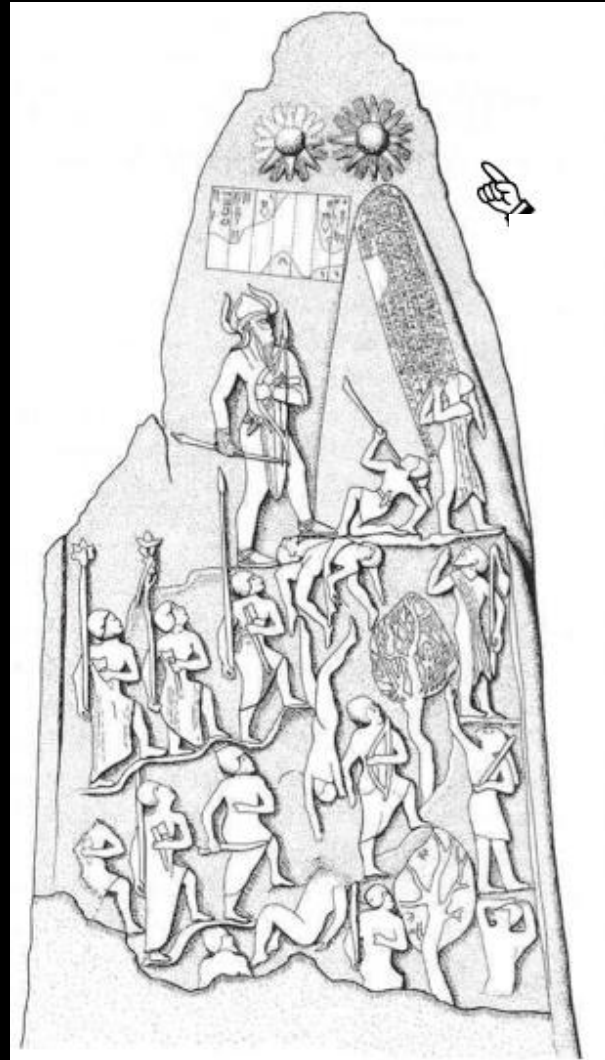
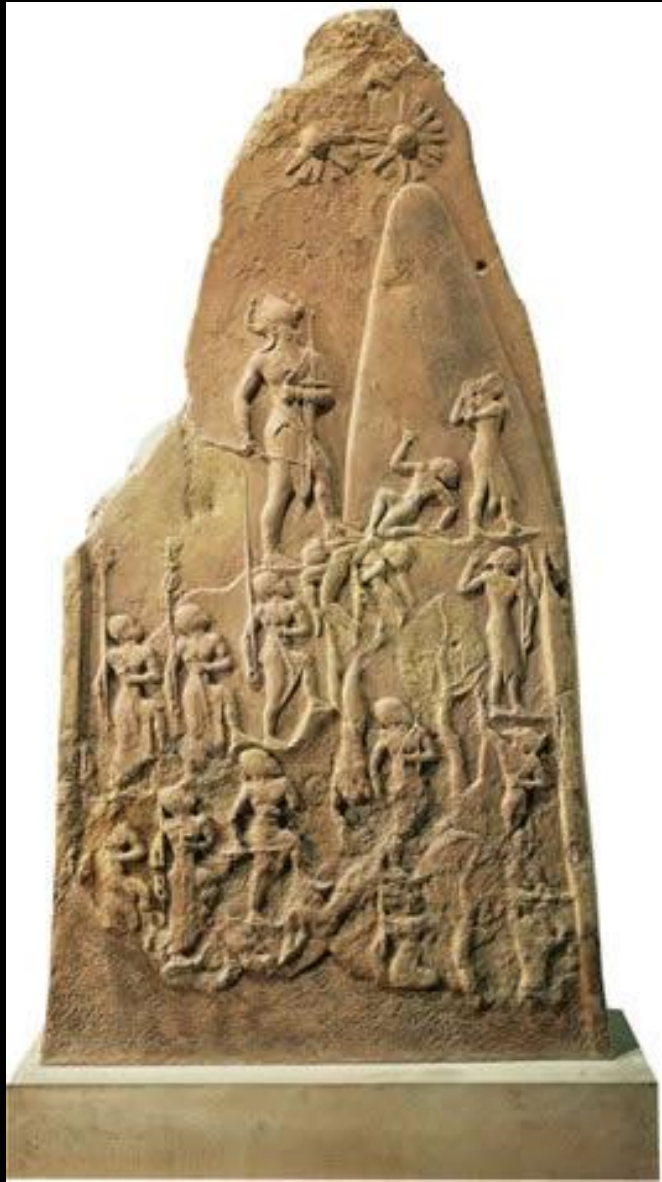


Escultura orante de la ciudad de Mari

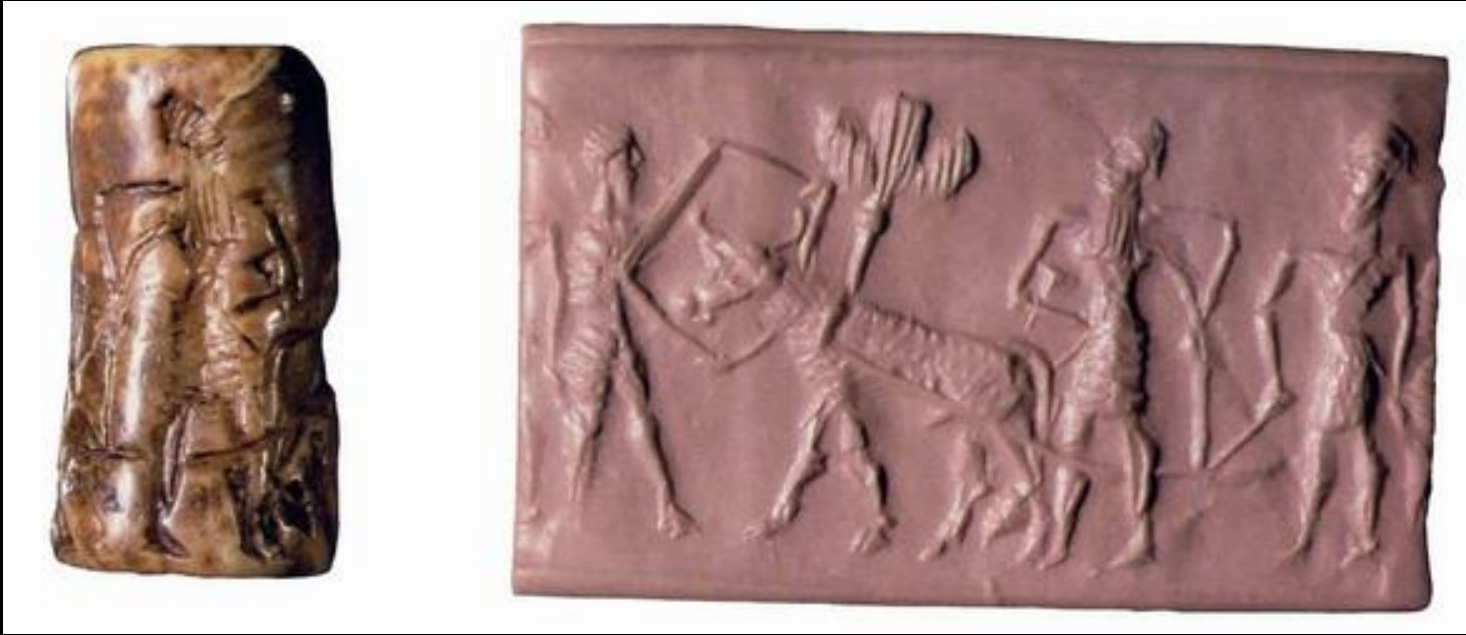
Arte Acadio



Busto de Sargón I



Estela de Naram-Sim



Cilindro-sello acadio

Periodo Neosumerio



Gudea sedente

Hegemonía babilónica



Estela de Hammurabi

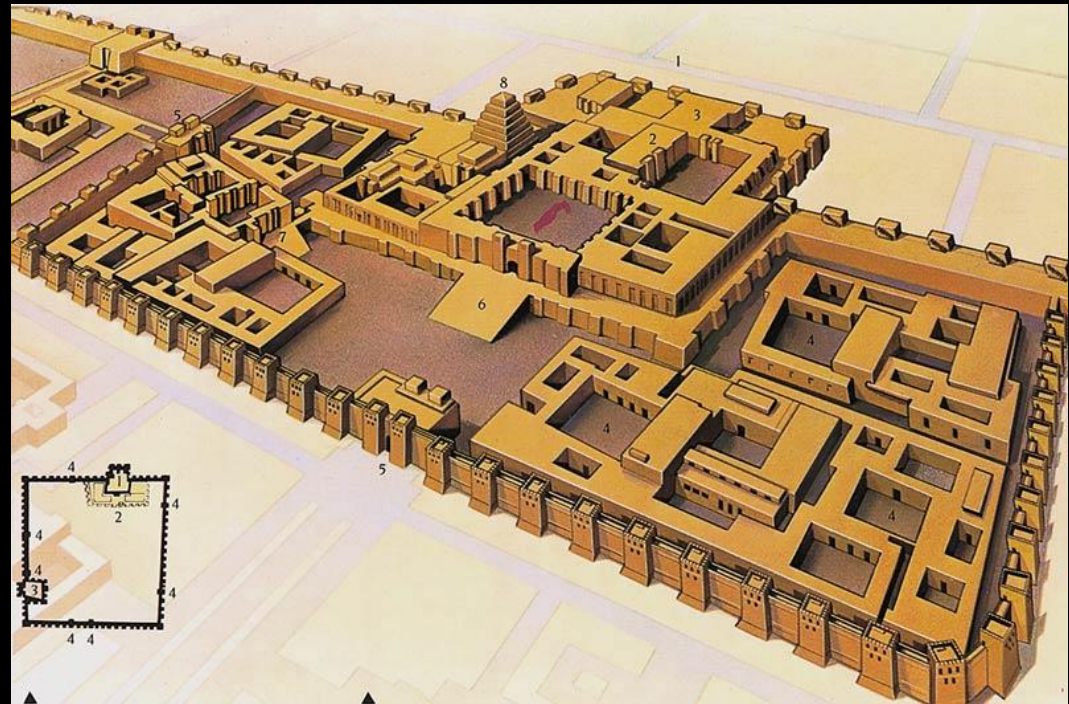


Arte Asirio





Restos arqueológicos y alzado del palacio de Jorsabad





Genio alado y toro alado del palacio de Jorsabad

Palacio de Nínive





**Relieve del Palacio de Nínive:
*Asurbanipal cazando a un león***



La leona herida, palacio de Nínive

Arte Neobabilónico

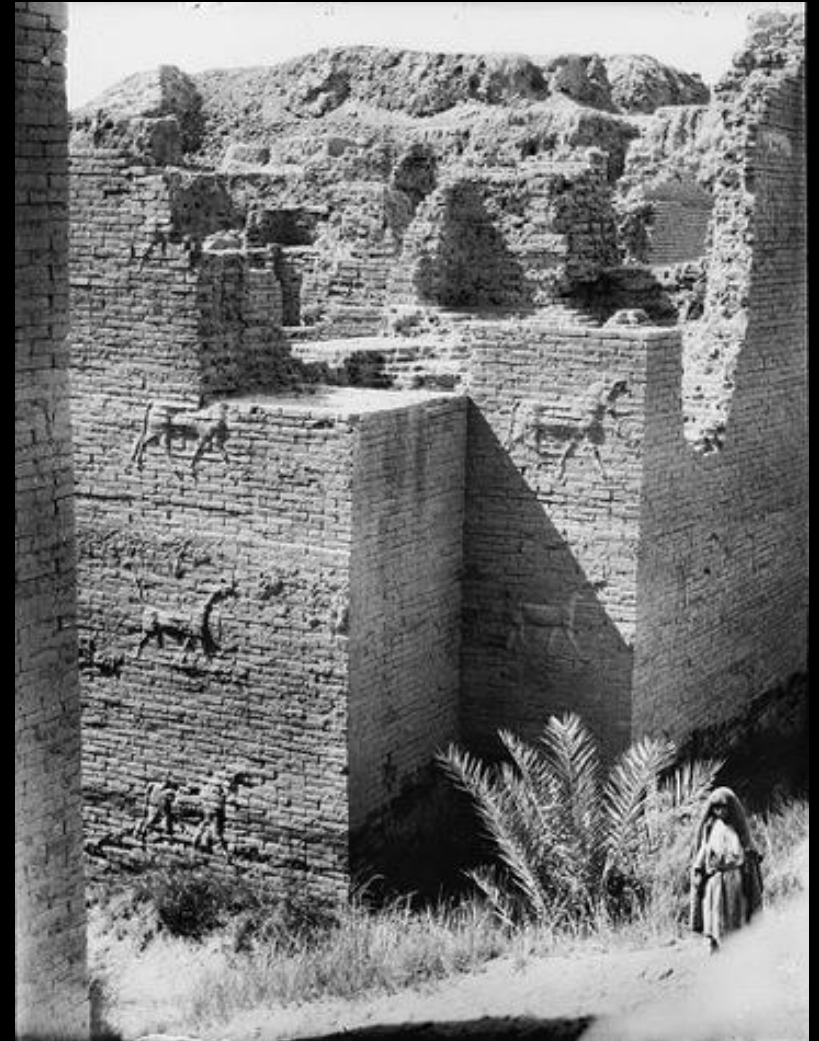


La Puerta de Ishtar





Puerta de Ishtar: dibujo y restos arqueológicos





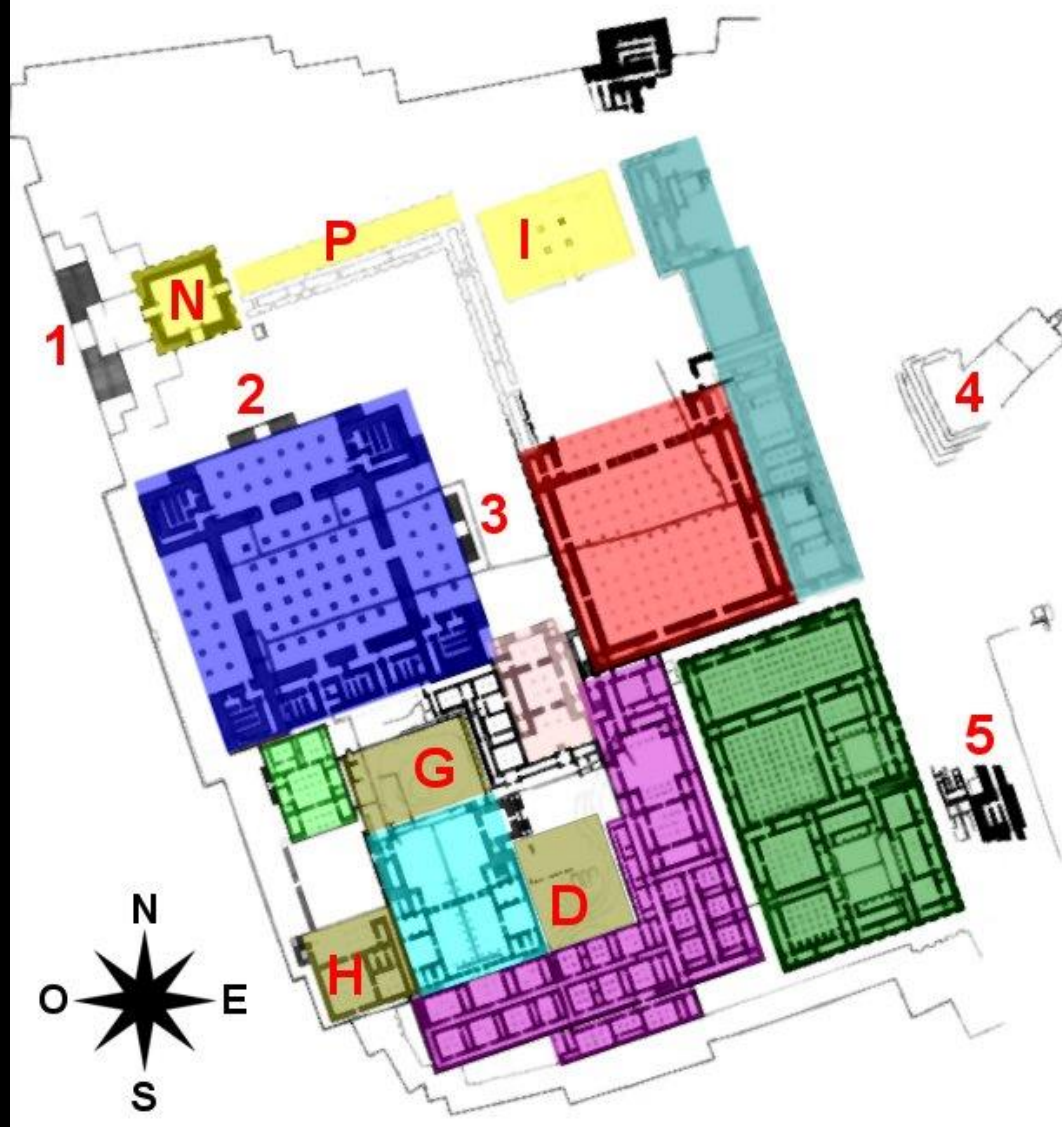
© Photo RMN / Franck Raux

León de la Puerta de Ishtar

Arte Persa



Plano de Persépolis



- 1 Escalera de Persépolis
- 2 Escalera norte del Apadana
- 3 Escalera este del Apadana
- 4 Tumba de Artajerjes III
- 5 Edificios y defensas
- N Puerta de todas naciones
- P Via de las procesiones
- I Puerta inacabada
- Apadana
- Palacio de las 100 columnas
- Tripylon
- Tachara
- Hadish
- Tesoro
- Harén
- Guarnición y sala de las 32 columnas
- G Palacio G
- H Palacio de Artajerjes I
- D Palacio D



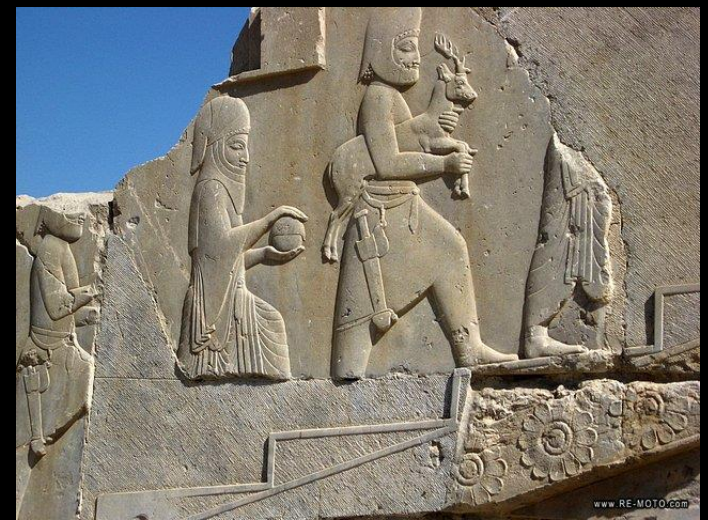
Palacio de Persépolis



Palacio de Persépolis



Relieves palacio de Persépolis



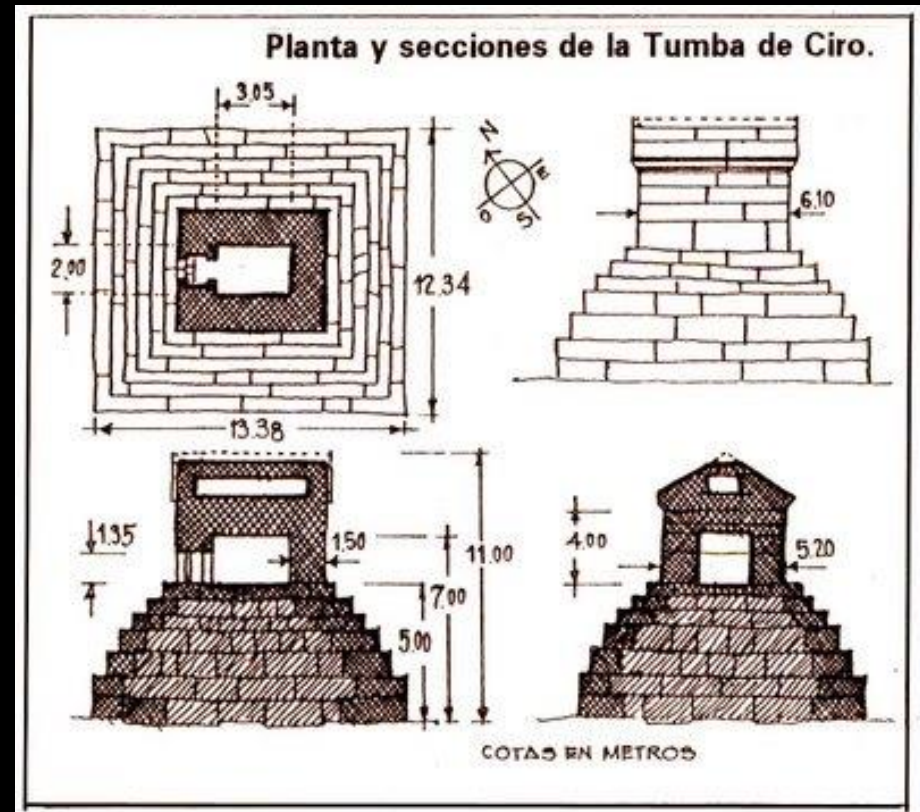


**Friso de los Grifos y Friso de los arqueros
(detalles)**

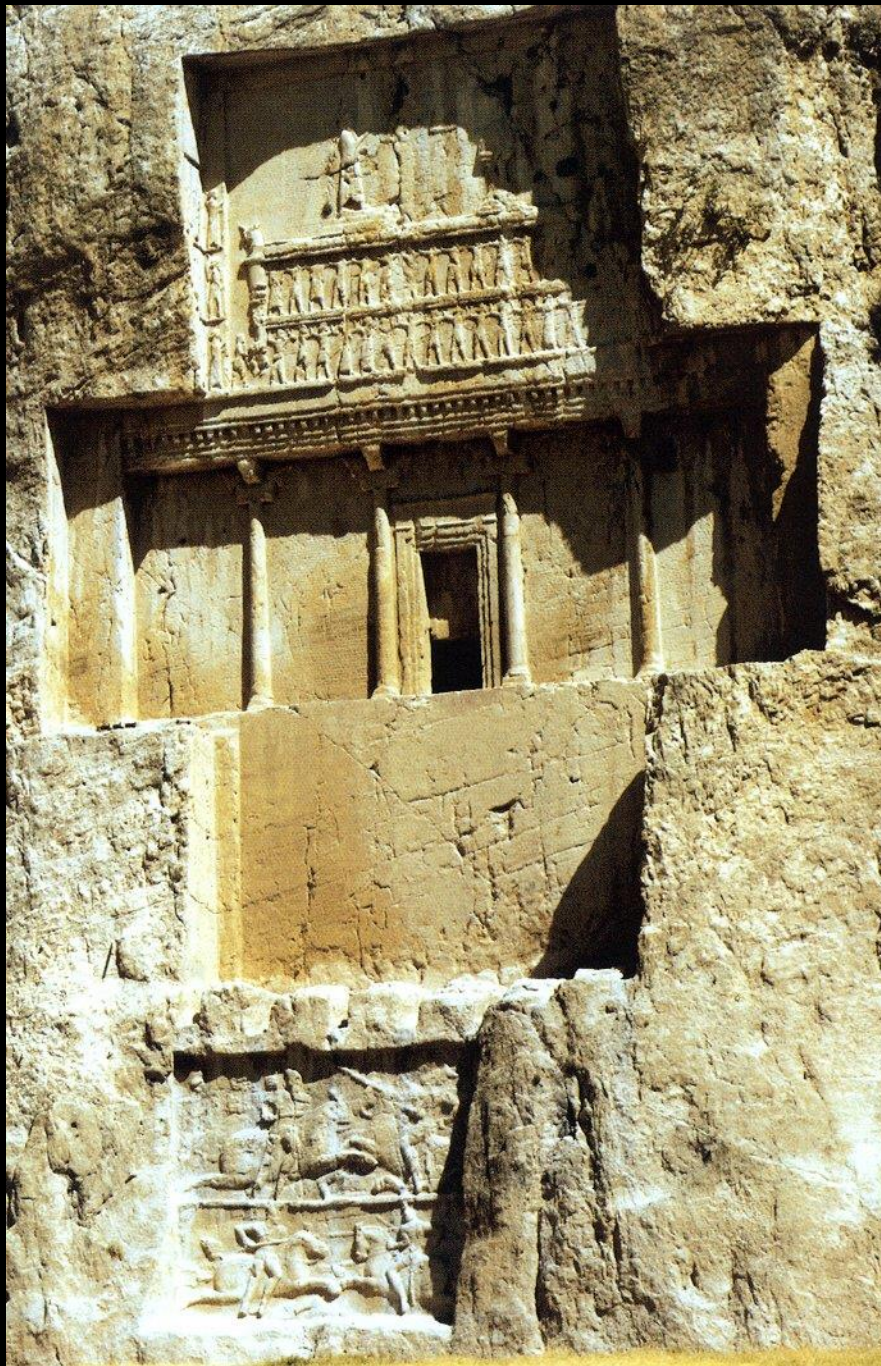
Palacio de Susa



Palacio de Susa. Detalle del friso de los arqueros



Tumba de Ciro



Tumba de Darío I

Patricia Prieto Cascón

para Geohistoriaymas

Trade



Mark

fin